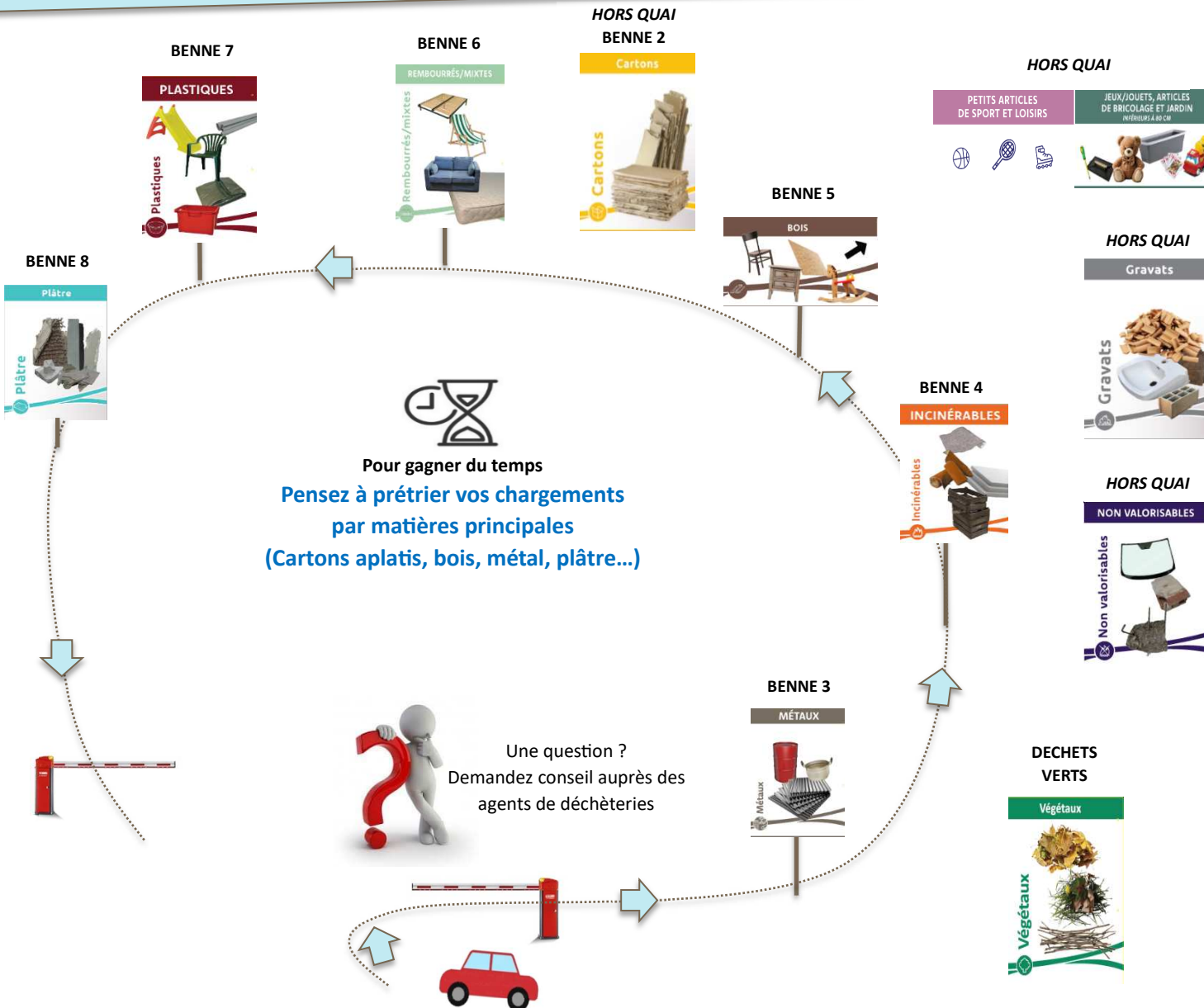


LES BONNES PRATIQUES EN DÉCHÈTERIE

MAISONS DU BOIS LIEVREMONT

Février 2026



Autres déchets hors quais

- Bac jaune (à utiliser ponctuellement si votre bac est trop petit vous pouvez le changer gratuitement et sans surcoût sur votre facture)
- Dépôt Emmaüs
- Livres
- Ampoules/néons
- Piles
- Batteries
- TLC (Textiles, Linges de maison et Chaussures) : mettre en sacs (30L max) – les vêtements et linges usés sont acceptés. Propre uniquement
- Gros et Petit Articles de Sport et Loisirs (ASL)
- Gros Articles de Bricolage et Jardin Thermiques (ABJ)
- Petits Articles de Bricolage et Jardin Thermiques (ABJ)
- DDS (Déchets Diffus Spécifiques)
- Huile végétale
- Cartouches d'encre
- Film
- Coussins
- Roues
- Laine de roche / Laine de verre
- DEEE (Déchets d'Equipements Electriques et Electroniques)
- Huile de Vidange
- Palettes
- Pneus (max 8/ an et par foyer)
- Huisseries

Consignes d'accès



Carte d'accès obligatoire



S'adresser à l'agent en arrivant



Ne pas passer à 2 voitures sous la barrière d'entrée



Vitesse limitée à 10 km/h sur le site



Moteur coupé pour décharger



Interdit de fumer



Interdit aux enfants de moins de 10 ans



Interdit aux animaux



Nombre limité de véhicules



Site sous vidéoprotection



Récupération interdite



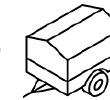
Interdit aux véhicules de plus de 3.5t

MAISONS DU BOIS LIEVREMONT		
	Eté	Hiver
LUNDI	13h30 18h30	
MARDI		
MERC. R.	13h30 18h30	13h30 - 17h
JEUDI		
VENDR.		
SAMEDI	9h - 12h	9h - 12h

Passage des périodes été et hiver : aux changements d'heure

Les déchèteries sont fermées les jours fériés et le 24 décembre

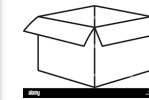
Les conseils de nos agents



Attacher et bâcher votre chargement



Privilégiez les gros apports en semaine et non le samedi



Déposez les cartons bruns en déchèterie et non dans le bac jaune (cartons à vider et à aplatir)



Trier les déchets par matières
Limite de 4m³ par jour et par apports

Des gros volumes à jeter ?

Afin d'anticiper le remplissage des bennes,
Merci de contacter le SMCOM



Mes Déchets
Téléchargez l'application mobile !

